

# Päijänteellä voimassa olevat rajoitukset sekä alamitat

## Solmuvälirajoitukset ja verkkokalastuskieltoalueet

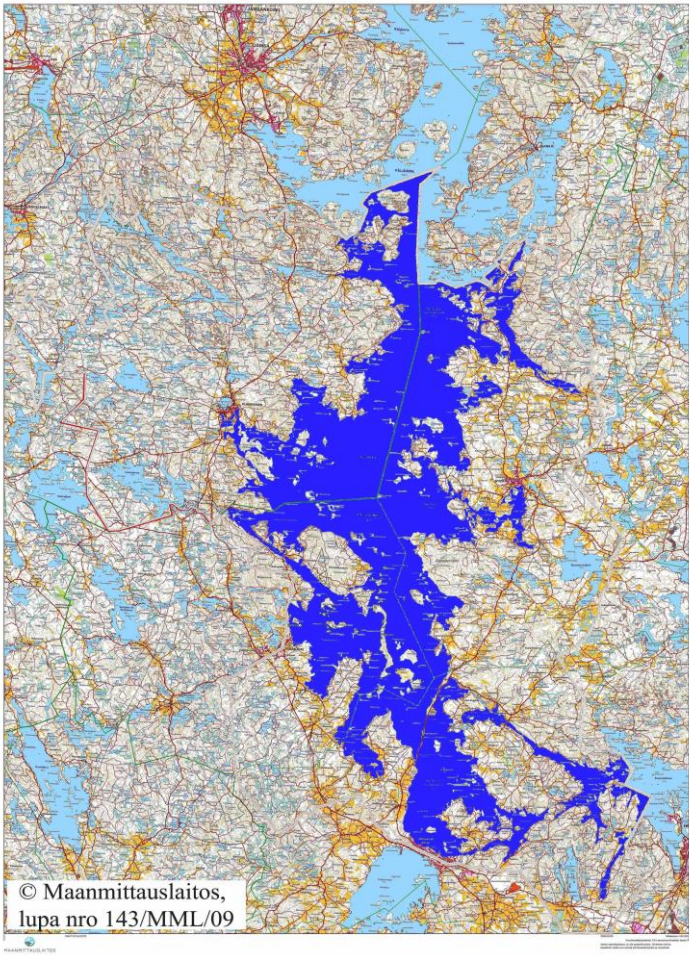
Pohjois-Savon ELY-keskus on kieltänyt Etelä- ja Keski-Päijänteen kalatalousalue hakemuksesta solmuväliltään **36–49 mm: n verkkojen** käytön Päijänteellä. Kielto koskee karttaan tummansinisellä merkittyä osuutta Päijänteellä. Kielto on voimassa toistaiseksi. Kalatalousalue suosittelee lisäksi, että alle 35 mm: n solmuvälin verkkoja käytetään lähinnä pikkusiiian ja muikun pyynnissä sellaisissa paikoissa ja sellaisena ajankohtana, ettei alamittaisia kaloja joutuisi tarpeettomasti saaliiksi. Lisäksi talvipyynnissä suositellaan solmuväliltään vähintään 55 mm verkkojen käyttöä.

## Verkkokalastuskieltoalueet

Päijänteellä voimassa olevat verkkokalastuskieltoalueet sekä kuhan kuturauhoitusalue löytyvät osoitteesta [www.kalastusrajoitus.fi](http://www.kalastusrajoitus.fi)

## Alamittaiset ja rauhoitetut kalat on vapautettava elävänä tai kuolleena (kalastuslaki, 58 §)

Säädettyä vähimmäismittaa pienempi kala tai rapu on välittömästi laskettava takaisin veteen elävänä tai kuolleena. Täysimittainen kala tai rapu on laskettava takaisin veteen elävänä tai kuolleena, jos se on pyydetty rauhoitusaikana, kielletyllä pyydyksellä tai kielletyllä kalastustavalla.



## Päijänteellä voimassa olevat alamitat

Kuha, 42 cm



Taimen, rasvaevällinen  
rauhoitettu



Taimen,  
rasvaeväleikattu  
60 cm



Järvilohi, 60 cm



## Kalastonhoitomaksu

Vuoden 2023 kalastonhoitomaksu (47 €) maksetaan Internetissä osoitteessa [Eräluvut.fi](http://Eräluvut.fi), puhelinnumerossa 020 69 2424 tai R-kioskilla. Maksaminen vaatii kirjautumisen. Kalastonhoitomaksu oikeuttaa kalastamaan yhdellä vavalla lähes koko Suomessa.

## Muistathan merkitä pyydyksesi oikein!

Uuden kalastuslain mukaan pyydyksiin tulee merkitä pyyntiin asettajan nimi ja yhteystiedot. Myös muut merkintöjä koskevat säännöt ovat muuttuneet. Lisätietoja ja mukaan tulostettavan esitteen merkinnöistä saat osoitteesta: [http://www.ahven.net/v2\\_tiedostot/375.pdf](http://www.ahven.net/v2_tiedostot/375.pdf)

Lisätietoja ja neuvoja antavat:

- Etelä- ja Keski-Päijänteen kalatalousalueen toiminnanjohtaja Tomi Ranta
- Hämeen kalatalouskeskus, Kustaankuja 2, Vääkysy p. 040-7477446, [tomi.ranta@proagria.fi](mailto:tomi.ranta@proagria.fi)

internet: [www.ekpk.fi](http://www.ekpk.fi)

Sivustolta löytyy tietoa muun muassa alueen osakaskunnista